

EYEBEAM®

CONTEMPORARY WARMTH

MADE IN
ITALY



Designheizkörper Kollektion



Alle EYEBEAM
Designheizkörper sind
hergestellt mittels

100%
recyclingfähige
Werkstoffe

UMWELTVERTRÄGLICHKEIT

Alle Heizkörper ErP Eyebeam entsprechen den Bestimmungen der „Ökodesign-Richtlinie“ (Richtlinie 2009/125/EG des Europäischen Parlaments und des Rates) im Hinblick auf die Festlegung von Anforderungen an die umweltgerechte Gestaltung von Einzelraumheizgeräten und der Verordnung (EU) 2015/1188 der Kommission zur Durchführung der Richtlinie 2009/125/EG.



EYEBEAM®

CONTEMPORARY WARMTH

Die Designheizkörper EYEBEAM werden vollständig in Italien konzipiert und hergestellt. Die verwendeten Materialien sind von höchster Qualität und zu 100% recycelbar. Alle Komponenten werden sorgfältig nach ihren Eigenschaften hinsichtlich Umweltverträglichkeit und Recyclingfähigkeit ausgewählt.

Die Designheizkörper EYEBEAM verfügen über fortschrittlichste Technik, die es ihnen ermöglicht, die beste Heizweise für den Raum zu „verstehen“ und somit Energieverschwendung zu vermeiden. Denn die Oberflächentemperatur des Produkts wird so niedrig wie möglich gehalten und bei plötzlichen Temperaturschwankungen im Raum schaltet das Produkt automatisch auf Standby.





ELECTRIC SYSTEM

DER **ELEKTRISCHE** DESIGNHEIZKÖRPER DER JEDLICHEN BEDARF AN WÄRME UND WOHLFÜHLEN IN JEDEM BELIEBIGEN AMBIENTE ABDECKT



PROGRAMM FÜR DIE TEMPERATUREINSTELLUNG

Die Designheizkörper verfügen auch über die Funktion der Raumtemperatureinstellung, die mit der Einstellung der Oberflächentemperatur verbunden ist. Dies sorgt für größere Sicherheit der Heizkörper in Anwesenheit von Kindern, da hohe Oberflächentemperaturen der Heizkörper vermieden werden. Zugleich wird die gewünschte Raumtemperatur erreicht.

Die Designheizkörper EYEBEAM Electric System sind ferner mit einer Frostschutz-Funktion ausgestattet. Sie ermöglicht das Einstellen einer Tiefsttemperatur im Raum, bei deren Unterschreitung sich der Heizkörper einschaltet.

Steuerung über Touchscreen-Bedienfeld

Zusätzlich zur mitgelieferten Fernbedienung sind die Designheizkörper Electric System mit einem Touchscreen-Bedienfeld der neuesten Generation ausgestattet.

ZUBEHÖR

Alle Designheizkörper in der Version Electric System werden mit einer Fernbedienung mit LCD-Display geliefert, um bestmögliche Anpassung an die Anforderungen jedes einzelnen Raums und Benutzers zu ermöglichen.



Fernbedienung

TECHNISCHE EIGENSCHAFTEN

Material	Gehärtetes Glas Dicke 4+4 mm
Versorgung	Elektrisch, 230V / 50Hz, 1,30 m langes Kabel mit Schuko-stecker
Befestigungen	4
Serienmäßiges Zubehör	Fernbedienung, Fernbedienungshalter, Befestigungsbügel und Bedienungsanleitung

SICHERHEIT

Die Designheizkörper EYEBEAM System sind aus gehärtetem Glas gefertigt und verfügen daher über die höchste Zertifizierung für Sicherheitsglas. Durch das Einfügen einer Folie aus Kunststoff erhält das Glas die europäische Zertifizierung UNI 12600 Klasse 1B1 und seine Leistungen kommen denjenigen von Panzerglas gleich.

Ihr Zusammenbau gewährleistet ferner eine Schutzisolierung der Schutzklasse 2 und einen Schutzgrad IP 45, daher ist auch in Feuchtbereichen wie Badezimmern, Schwimmbädern, Saunen usw. höchste Sicherheit garantiert.

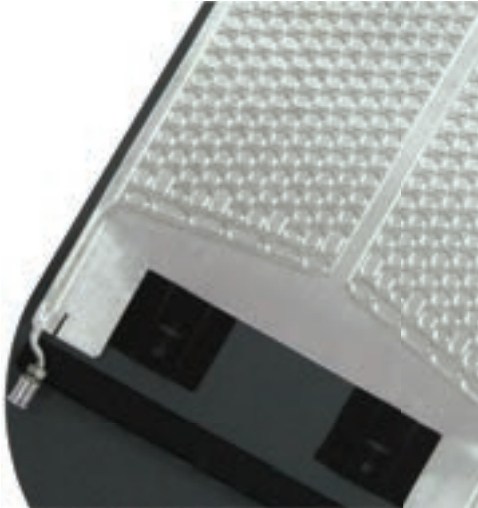
Die speziell konzipierten Aufhängungen verhindern nach der Montage des Produktes ein unbeabsichtigtes Aushängen und gewährleisten eine sichere Befestigung der Heizkörper gemäß der deutschen Richtlinie VDI 6036.





HYDRONIC SYSTEM

DER MIT **HEIZWASSER** BETRIEBENEN DESIGNHEIZKÖRPER DER JEGLICHEN BEDARF AN WÄRME UND WOHLFÜHLEN IN JEDEM BELIEBIGEN AMBIENTE ABDECKT



Das Paneel ROLL-BOND

Das Paneel besteht aus zwei Schichten Aluminiumblech, die übereinandergelegt und zusammengebaut werden. Dabei wird zwischen den Blechen ein Kanal gebildet und das warme Wasser, das man darin zirkulieren lässt, tauscht Wärme mit der Umgebung aus.

Das thermodynamische Paneel ROLL-BOND ist ein großartiger Wärmetauscher, denn dank der hohen Wärmeleitfähigkeit des Aluminiums gewährleistet es einen 100%igen primären Austausch.



SICHERHEIT

Die Designheizkörper EYEBEAM sind aus gehärtetem Glas gefertigt und verfügen daher über die höchste Zertifizierung für Sicherheitsglas.

Die speziell konzipierten Aufhängungen verhindern nach der Montage des Produktes ein unbeabsichtigtes Aushängen und gewährleisten eine sichere Befestigung der Heizkörper gemäß der deutschen Richtlinie VDI 6036. Die Designheizkörper EYEBEAM Hydronic System verfügen über vier europäische Standardanschlüsse $\frac{1}{2}$ " und können daher einfach in jede bereits vorhandene Anlage installiert werden.

Der Achsabstand beträgt 450/500 mm. Auf Anfrage können sie mit Mittelanschluss und Achsabstand 50 mm geliefert werden. Die Designheizkörper EYEBEAM sind für den Betrieb mit Heizungswasser konzipiert, das den von den Referenznormen Ö-NORM 5195/VDI 2035 festgelegten wasserchemischen Anforderungen für Heizungsfüllwasser entspricht.

TECHNISCHE EIGENSCHAFTEN

Material	Gehärtetes Glas Dicke 6 mm + Roll-Bond Dicke 2 mm
Versorgung	Wasser, mit 4 Anschlüssen $\frac{1}{2}$ Zoll Gas-Innengewinde (Lieferbar auch mit 50 mm Mittel-Anschluss)
Befestigungen	4
Serienmäßiges Zubehör	Befestigungsbügel und Bedienungsanleitung



HERGESTELLT ZUM WOHLFÜHLEN IM EIGENEM HAUS



WOHLBEFINDEN

Dank seines Heizsystems ermöglicht das Designheizkörper EYEBEAM die Erwärmung des Raums durch langwellige Infrarot-Strahlung. Langwellige Infrarotstrahlen sind den vom menschlichen Körper wahrgenommenen Sonnenstrahlen sehr ähnlich und sorgen für Behaglichkeit und Wohlfühl. Dieses fortschrittliche System ermöglicht es ferner, alle Körper und Gegenstände im Raum direkt zu erwärmen, welche die Wärme wiederum an die Umgebung abgeben.



UMWELTVERTRÄGLICHKEIT

Vom ersten Einschalten an werden keine schädlichen Emissionen verursacht und die Wahl natürlicher, zu 100% recycelbarer Materialien wie Glas sorgt für sehr hohe Beständigkeit gegen Korrosion und größtmögliche Unveränderlichkeit des Produktes. Daher ist die Installation auch in salzhaltiger Umgebung, in Räumen mit hoher Luftfeuchtigkeit oder in Gegenwart von Chlor möglich. Alle Heizkörper ErP Eyebeam entsprechen den Bestimmungen der „Ökodesign-Richtlinie“ (Richtlinie 2009/125/EG des Europäischen Parlaments und des Rates) im Hinblick auf die Festlegung von Anforderungen an die umweltgerechte Gestaltung von Einzelraumheizgeräten und der Verordnung (EU) 2015/1188 der Kommission zur Durchführung der Richtlinie 2009/125/EG.



TOUCHSCREEN*

Die Designheizkörper EYEBEAM Electric System verfügen über ein TOUCHSCREEN-Steuersystem der neuesten Generation, das in Kombination mit der Fernbedienung für die Optimierung der Leistungen sorgt. Der Thermostat mit Zeitsteuerung ermöglicht die tagesweise und wochenweise Programmierung der Wunschtemperatur durch Ein- und Ausschalten und sorgt für flexibles Heizen und bestmögliche Anpassung an die Bedürfnisse des Endanwenders. Mit den drei voreingestellten Temperaturmodi kann in Abhängigkeit von Raumgröße und Wunschtemperatur die jeweils am besten geeignete Heizweise gewählt und somit Energieverschwendung vermieden werden.

* Nur in der Version Electric



FLEXIBILITÄT

Alle EYEBEAM-Modelle können sowohl horizontal als auch vertikal montiert werden, um höchste Anpassungsfähigkeit an jedes Ambiente zu gewährleisten. Diese freie Positionierung ermöglicht noch mehr dynamische u. zeitgenössische Funktionsästhetische-Lösungen.

ZUBEHÖR



Handtuchhalter

Es können mehrere Handtuchhalter gleichzeitig befestigt werden (Modellabhängig)



Haken

Kann in beliebiger Position an der Oberseite befestigt werden.

MODELL

EYEBEAM

Design Tesolin&Scattone



ELECTRIC
SYSTEM



HYDRONIC
SYSTEM



WOHLBEFINDEN



UMWELTVERTRÄGLICHKEIT



STEUERUNG MIT
TOUCHSCREEN
(Nur in der
Version Electric)

MÖGLICHE FARBAUSWAHL



Weiß



Basaltgrau



Schwarz



Spiegel



RAL
Farben

ELECTRIC SYSTEM



H x B (mm)	1000 x 500	1220 x 600	1520 x 600
Gewicht (kg)	11,00	15,60	19,20
Leistung (watt)	700	1000	1500

HYDRONIC SYSTEM

H x B (mm)	1000 x 500	1220 x 600	1500 x 600
Gewicht (kg)	9,82	14,05	17,53
Leistung (watt)	475	605	705

MODELL
STAR

Design Tesolin&Scattone



ELECTRIC
SYSTEM



HYDRONIC
SYSTEM



WOHLBEFINDEN



UMWELTVERTRÄGLICHKEIT



STEUERUNG MIT
TOUCHSCREEN
(Nur in der
Version Electric)

MÖGLICHE FARBAUSWAHL



Weiß



Schwarz



Spiegel



RAL
Farben

ELECTRIC SYSTEM

S

M

L

		S	M	L
H x B	(mm)	1063 x 532	1300 x 650	1600 x 670
Gewicht	(kg)	11,80	17,00	20,80
Leistung	(watt)	700	1000	1500

HYDRONIC SYSTEM

		S	M	L
H x B	(mm)	1063 x 532	1300 x 650	1600 x 670
Gewicht	(kg)	10,42	15,10	18,73
Leistung	(watt)	479	609	709

MODELL
SOAP
Design Tesolin&Scattone



WOHLBEFINDEN



UMWELTVERTRÄGLICHKEIT



STEUERUNG MIT
TOUCHSCREEN
(Nur in der
Version Electric)

MÖGLICHE FARBAUSWAHL



Weiß



Basaltgrau



Schwarz



Spiegel



RAL
Farben

ELECTRIC SYSTEM



	(mm)	1380 x 500	1660 x 600	1900 x 600
H x B	(mm)	1380 x 500	1660 x 600	1900 x 600
Gewicht	(kg)	13,08	19,40	22,02
Leistung	(watt)	700	1000	1500

HYDRONIC SYSTEM

	(mm)	1380 x 500	1660 x 600	1900 x 600
H x B	(mm)	1380 x 500	1660 x 600	1900 x 600
Gewicht	(kg)	11,92	16,90	19,78
Leistung	(watt)	484	614	714

MODELL

SLIM SATIN

Design Arch. Alessandro Tesolin



ELECTRIC
SYSTEM



WOHLBEFINDEN



UMWELTVERTRÄGLICHKEIT



STEUERUNG MIT
TOUCHSCREEN

Oberfläche: nur Mattglas (satinert)

MÖGLICHE FARBAUSWAHL



Weiß



Schwarz



RAL
Farben

ELECTRIC SYSTEM

S

M

L

H x B	(mm)	1200 x 400	1500 x 400	1800 x 400
Gewicht	(kg)	11,00	14,00	17,00
Leistung	(watt)	500	500	650

MODELL

HORIZONTAL

Design Arch. Alessandro Tesolin



**ELECTRIC
SYSTEM**



WOHLBEFINDEN



UMWELTVERTRÄGLICHKEIT



STEUERUNG MIT
TOUCHSCREEN

ELECTRIC SYSTEM

S

M

L

XL

H x B (mm)	600 x 600	800 x 800	1000 x 600	1200 x 600
Gewicht (kg)	8,00	11,00	13,00	16,00
Leistung (watt)	350	600	800	1000

MÖGLICHE FARBAUSWAHL



Weiß



Schwarz



Spiegel



RAL
Farben

MODELL

STONE

Design Arch. Alessandro Tesolin



ELECTRIC
SYSTEM



HYDRONIC
SYSTEM



WOHLBEFINDEN



UMWELTVERTRÄGLICHKEIT



STEUERUNG MIT
TOUCHSCREEN
(Nur in der Version Electric)

Oberfläche: Echtstein-Folienbeschichtung

MÖGLICHE FARBAUSWAHL



Prague



Londres



Ankara



New York

ELECTRIC SYSTEM

S

M

		1000 x 500	1220 x 600
H x B	(mm)	1000 x 500	1220 x 600
Gewicht	(kg)	11,00	15,60
Leistung	(watt)	700	1000

HYDRONIC SYSTEM

		1000 x 500	1220 x 600
H x B	(mm)	1000 x 500	1220 x 600
Gewicht	(kg)	9,82	14,05
Leistung	(watt)	475	605

MODELL

WOOD

WOOD-EYEBEAM | WOOD-SOAP | WOOD-STAR

Design Arch. Alessandro Tesolin



Die WOOD-Echtholz furnier-Ausf. ist nur f. die Modelle EYEBEAM | SOAP | STAR verfügbar. Siehe bitte die jeweiligen Modellangaben und Heizleistungen.

Das Modell Wood mit seinem Finish aus venezianischem „Briccola“-Holz steht für formvollendete Einzigartigkeit. Durch das klare, auf das Wesentliche beschränkte Design und dieses exklusive Finish passt das Modell WOOD zu jedem Stil und in jedes Ambiente, dem es noch mehr Behaglichkeit verleiht.

Die Designheizkörper WOOD erzählen außerdem von der tausendjährige Geschichte der Stadt Venedig.

Unumstrittene Protagonisten der Lagunenstadt sind die „Briccole“ (Dalben): Die Eichenholzpfähle wurden in den Meeresboden gerammt, um den Booten die Wasserwege und die Gezeiten anzuzeigen.

Charakteristisch für dieses Holz ist der arbeitsaufwändige Durchbruch aufgrund der Löcher und Kreise, die in ihrem Ganzen eindrucksvolle Muster zaubern. Urheber dieser Formensymphonie sind die Schiffsbohrmuscheln, auch Pfahlmuscheln genannt, die auf den „Briccole“ ihren natürlichen Lebensraum finden und das Holz modellieren. Am Ende ihrer Lebensdauer, die

etwa 10/20 Jahre beträgt, werden die „Briccola“-Pfähle ausgetauscht und von uns wiederverwendet, um diese außergewöhnlichen Heizkörper zu erschaffen. Durch das schwarze Finish des Glases - das bei 650 Grad gebrannt wird, um die Beständigkeit und die Unveränderlichkeit der Farben zu gewährleisten - kommt die edle Eleganz voll zur Geltung.



WOHLBEFINDEN



UMWELTVERTRÄGLICHKEIT



STEUERUNG MIT TOUCHSCREEN
(Nur in der Version Electric)

Oberfläche: Schwarzes Glas und Eichenechtholz-Furnier



Schwarz

+



Eichenholz

SERIGRAPHY

SLIM SATIN | EYEBEAM | SOAP | STAR



Das harmonische und puristische Design unserer Heizkörper vereint sich mit Ihrer originellen Fantasie und haucht dem Modell SERIGRAPHY Leben ein.

Im Einklang mit der Philosophie von Eyebeam ist das Modell SERIGRAPHY nicht einfach nur ein Heizkörper, sondern etwas Einzigartiges, das Sie erschaffen haben.

Ein Foto oder ein Gemälde machen aus diesem Modell ein echtes Kunstobjekt, das dem Raum, in dem es installiert wird, das gewisse Etwas verleiht und ihn aufwertet.

Die wesentlichen Formen von Eyebeam werden zum perfekten Rahmen Ihrer Geschichte: Lassen Sie unsere Heizkörper von ihr erzählen.

Das vollständig aus unzerbrechlichem gehärtetem Glas gefertigte Modell SERIGRAPHY umschließt den Siebdruck zwischen zwei Glasplatten. Dadurch wird das Bild vor Verschlechterung im Laufe der Zeit bewahrt und unversehrt erhalten.

Das Modell SERIGRAPHY ist sowohl im System EYEBEAM Electric System als auch im System EYEBEAM Hydronic System erhältlich.

Vertrieb: Deutschland, Österreich und Schweiz

Fa. Ernst Christöfl GmbH

Doblerstraße 26

A-8501 Lieboch / Österreich

Telefon: +43 3136 63166-0 - Fax: +43 3136 63166-20


Webseite: www.christoefl.com - Mail: office@christoefl.com

EYEBEAM®
CONTEMPORARY WARMTH

EYEBEAM s.r.l.

Via A. Volta, 17 - 33082 Azzano Decimo Pordenone (Italy)

Phone +39 0434 632880 - e-mail: purchase@eyebeam.it

 Eyebeam - Contemporary Warmth

www.eyebeam.it

